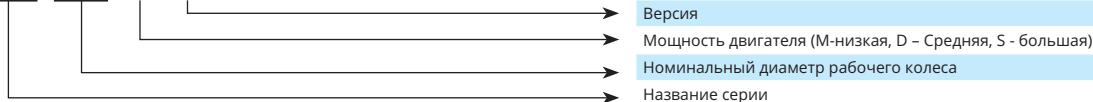


# VSA 3.0



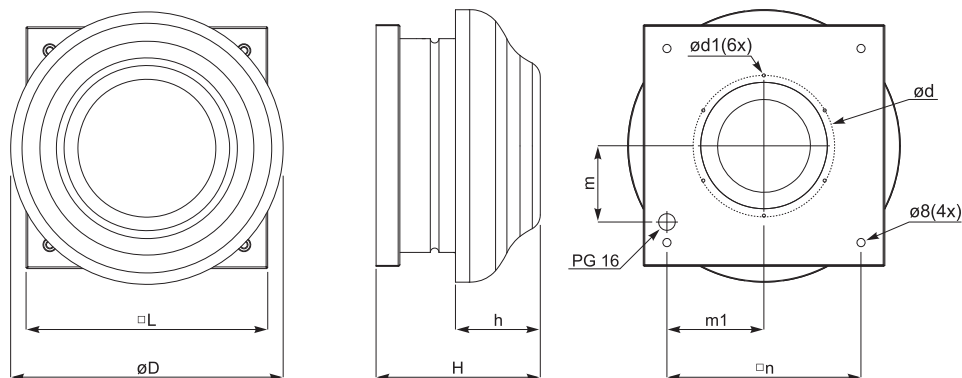
<b>Особенности</b>	<ul style="list-style-type: none"> <li>› 4 Размеры;</li> <li>› Расход воздуха до 1170 м³/ч;</li> <li>› Горизонтальный выпуск;</li> <li>› Рабочее колесо с назад загнутыми лопатками;</li> <li>› Экономически-эффективный.</li> </ul>
<b>Электрическая мощность</b>	230В/50Гц/1ф.
<b>Рабочий диапазон температур</b>	От -40°С в 40/65°С.
<b>Размеры</b>	190 S, 190 L, 220 S, 220 M, 225 L, 250 L.
<b>Конструкция</b>	<ul style="list-style-type: none"> <li>› Корпус: сталь с порошковым покрытием, RAL 9005;</li> <li>› Мотор защищен от внешних предметов;</li> <li>› Вентилятор: центробежное рабочее колесо с внешним ротором двигателя;</li> <li>› Термоконтакты с автоматическим перезапуском;</li> <li>› Класс защиты мотора: IP44;</li> <li>› Класс защиты клеммной коробки: IP55.</li> </ul>
<b>Установка</b>	<ul style="list-style-type: none"> <li>› Прибор может подсоединяться так, чтобы вытягивать воздух напрямую из вентилируемого помещения или системы воздуховодов.</li> <li>› Не подходит для переноса загрязненного воздуха или летучих и взрывоопасных газов.</li> </ul>
<b>Контроль скорости вентилятора (опции)</b>	<ul style="list-style-type: none"> <li>› Электронный контроллер напряжения (фазовая отсечка);</li> <li>› Трансформаторный регулятор скорости.</li> </ul>

VSA 190 S 3.0



## Аксессуары

Трансформаторный регулятор скорости	Трансформаторный регулятор скорости	Монтажная юбка	Монтажная юбка	Крышный короб	Фланец – адаптер
TGRV ст. 127	ETY ст. 128	SSA ст. 138	SSA 45 ст. 138	KSV ст. 132	FSV ст. 137



Тип	Размеры [мм]								
	ØD	H	h	□L	Ød	Ød1	m	m1	□n
VSA 190 S 3.0	344	207	107	305	177	M4	96,5	123,5	245
VSA 190 L 3.0	344	207	107	305	177	M4	96,5	123,5	245
VSA 220 S 3.0	450	214,35	109	405	230	M5	138	168	330
VSA 220 M 3.0	450	214,35	109	405	230	M5	138	168	330
VSA 225 L 3.0	450	245,55	109	405	230	M5	138	168	330
VSA 250 L 3.0	450	245,55	109	405	230	M5	138	168	330

Тип	Аксессуары							
	TGRV	ETY	SSA	SSA 45	KSV	FSV	ATS	LSV
VSA 190 S 3.0	1,5	1,5	300	300	300/600	160	190	160
VSA 190 L 3.0	1,5	1,5	300	300	300/800 300/900	160	190	160
VSA 220 S 3.0	1,5	1,5	400	400	400/600	250	250	250
VSA 220 M 3.0	1,5	1,5	400	400	400/800	250	250	250
VSA 225 L 3.0	1,5	1,5	400	400	400/900	250	250	250
VSA 250 L 3.0	1,5	1,5	400	400	400/1000	250	250	250

Обратный клапан

Гибкое соединение



ATS

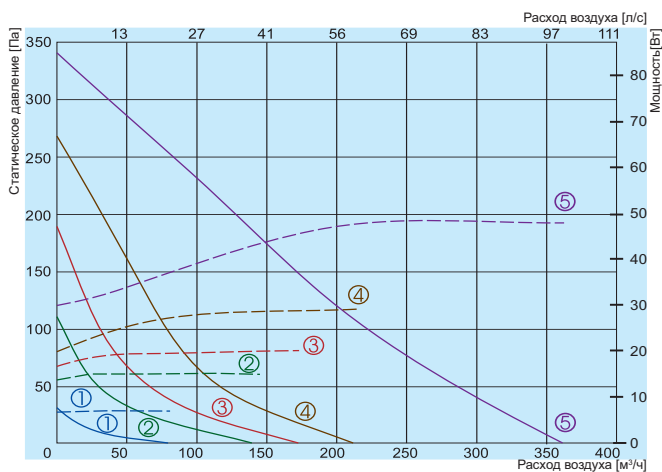
ст. 135

LSV

ст. 136

# VSA 3.0

## VSA 190 S 3.0



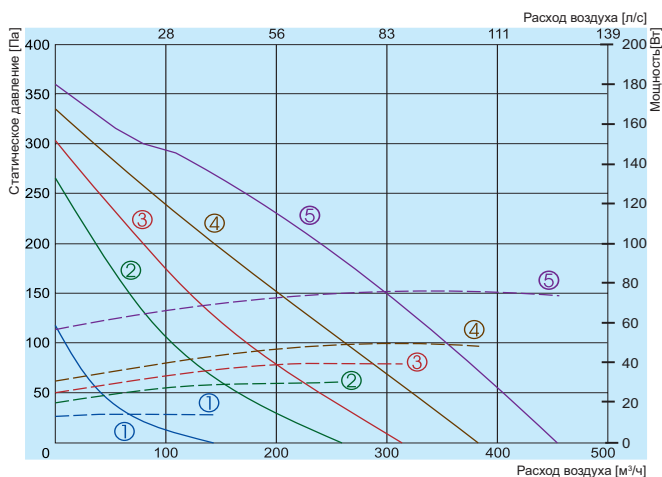
- Эффективность — (1) — 80В  
 Потребляемая мощность — (2) — 120В  
 (3) — 140В  
 (4) — 170В  
 (5) — 230В

### 190 S 3.0

L <sub>wa</sub> общ. дБ(А)	L <sub>wa</sub> , дБ(А)						
	125 Гц	250 Гц	500 Гц	1 кГц	2 кГц	4 кГц	8 кГц
На входе	61	43	50	53	57	54	48
На выходе	62	42	56	52	56	56	43
В окружение	59	44	53	51	53	51	38

Измерения при параметрах 236 м³/ч, 82 Па

## VSA 190 L 3.0



- Эффективность — (1) — 80В  
 Потребляемая мощность — (2) — 120В  
 (3) — 140В  
 (4) — 170В  
 (5) — 230В

### 190 L 3.0

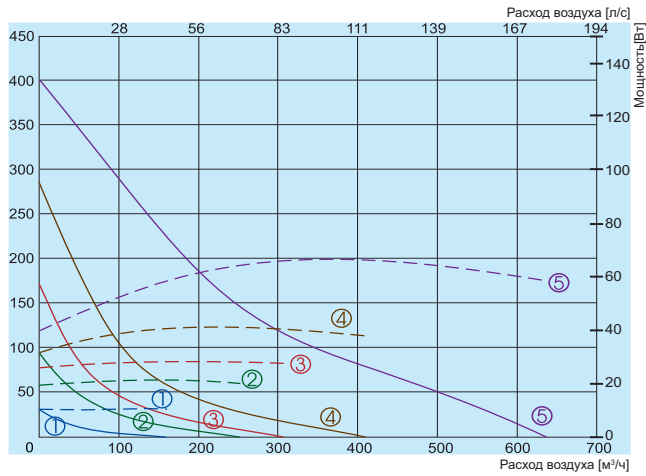
L <sub>wa</sub> общ. дБ(А)	L <sub>wa</sub> , дБ(А)						
	125 Гц	250 Гц	500 Гц	1 кГц	2 кГц	4 кГц	8 кГц
На входе	66	44	55	59	60	61	57
На выходе	69	45	60	62	65	60	44
В окружение	61	38	52	54	58	54	34

Измерения при параметрах 299 м³/ч, 152 Па

		VSA 190 S 3.0	VSA 190 L 3.0
Напряжение/Частота	[В/Гц]	230/50	230/50
Потребляемая мощность	[кВт]	0,049	0,074
Ток	[А]	0,2	0,31
Скорость	[мин <sup>-1</sup> ]	2750	2800
Конденсатор	[μF]	4	2
Макс. расход воздуха	[м³/ч]	360	456
Мин./Макс. температура воздуха	[°C]	-40\55	-40\55
Вес	[кг]	4,4	4,4
Электрическая схема		№. 2	№. 1
Класс защиты:	мотор	IP-44	IP-44
	клеменная коробка	IP-54	IP-54
Соответствует ERP		2016	2016

Аэродинамические характеристики вентиляторов были определены в соответствии с EN ISO 5801. Уровень звука были определены в соответствии с DIN 4563, ISO 3744 на расстоянии 1 м от вентилятора.

## VSA 220 S 3.0



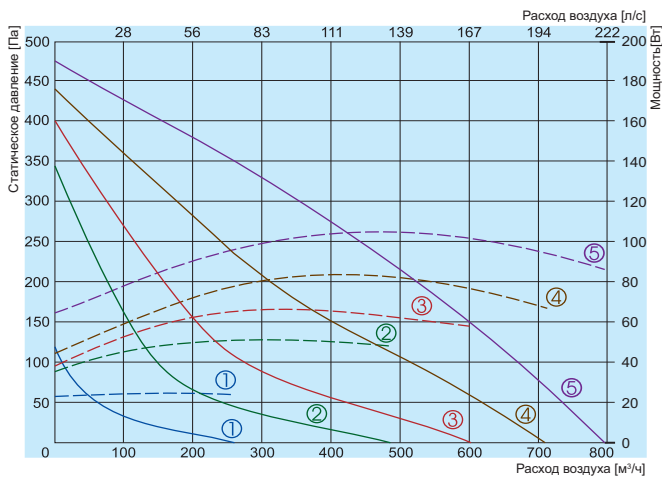
- ① 80B
- ② 120B
- ③ 140B
- ④ 170B
- ⑤ 230B

### 220 S 3.0

L <sub>wa</sub> общ, дБ(A)	L <sub>wa</sub> , дБ(A)						
	125 Гц	250 Гц	500 Гц	1 кГц	2 кГц	4 кГц	8 кГц
На входе	67	48	54	61	62	59	56
На выходе	68	50	58	63	63	60	47
В окружение	60	43	51	54	56	51	39

Измерения при параметрах 299 м³/ч, 114 Па

## VSA 220 M 3.0



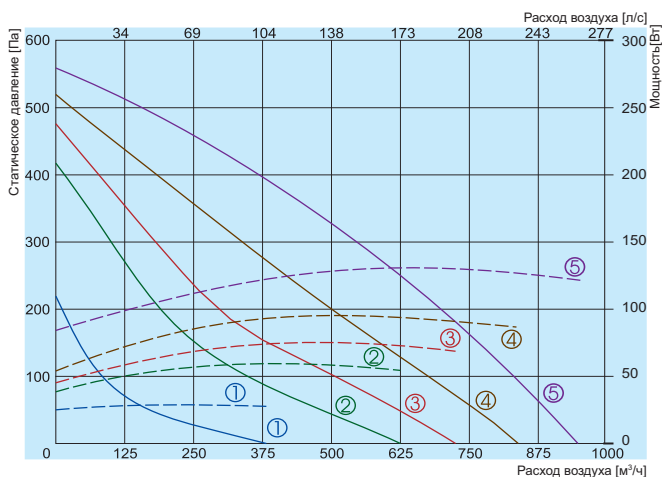
- ① 80B
- ② 120B
- ③ 140B
- ④ 170B
- ⑤ 230B

### 220 M 3.0

L <sub>wa</sub> общ, дБ(A)	L <sub>wa</sub> , дБ(A)						
	125 Гц	250 Гц	500 Гц	1 кГц	2 кГц	4 кГц	8 кГц
На входе	71	56	58	66	65	63	61
На выходе	71	53	63	64	66	62	60
В окружение	65	48	55	58	62	57	46

Измерения при параметрах 556 м³/ч, 182 Па

## VSA 225 L 3.0



- ① 80B
- ② 120B
- ③ 140B
- ④ 170B
- ⑤ 230B

### 225 L 3.0

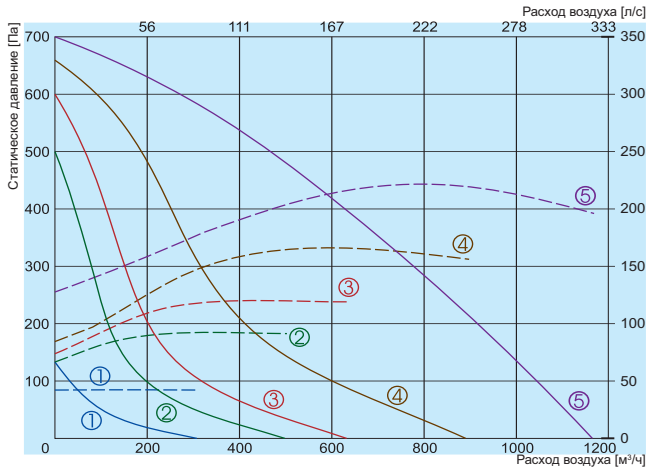
L <sub>wa</sub> общ, дБ(A)	L <sub>wa</sub> , дБ(A)						
	125 Гц	250 Гц	500 Гц	1 кГц	2 кГц	4 кГц	8 кГц
На входе	69	52	57	63	65	63	56
На выходе	72	51	59	66	68	66	53
В окружение	66	45	54	57	62	60	48

Измерения при параметрах 594 м³/ч, 273 Па

Аэродинамические характеристики вентиляторов были определены в соответствии с EN ISO 5801. Уровень звука были определены в соответствии с DIN 4563. ISO 3744 на расстоянии 1 м от вентилятора.

# VSA 3.0

## VSA 250 L 3.0



— Эффективность  
 - - - Потребляемая мощность

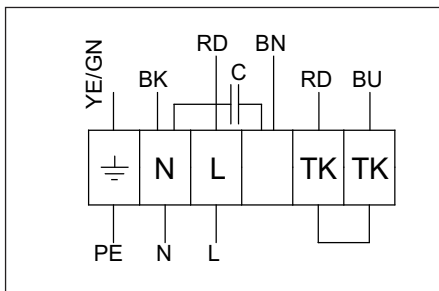
① 80B  
 ② 120B  
 ③ 140B  
 ④ 170B  
 ⑤ 230B

### 250 L 3.0

L <sub>wa</sub> общ. дБ(A)	L <sub>wa</sub> , дБ(A)						
	125 Гц	250 Гц	500 Гц	1 кГц	2 кГц	4 кГц	8 кГц
На входе	71	58	60	64	66	64	58
На выходе	74	60	64	66	70	68	55
В окружение	67	53	56	60	62	60	47

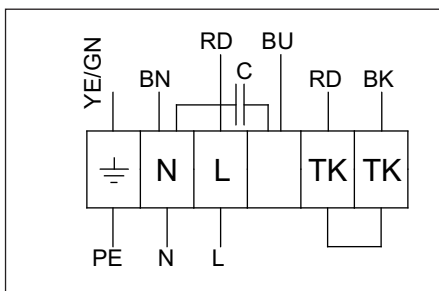
Измерения при параметрах 848 м³/ч, 253 Па

	VSA 220 S 3.0	VSA 220 M 3.0	VSA 225 L 3.0	VSA 250 L 3.0
Напряжение/Частота	[В/Гц]	230/50	230/50	230/50
Потребляемая мощность	[кВт]	0,067	0,106	0,133
Ток	[А]	0,28	0,45	0,6
Скорость	[мин <sup>-1</sup> ]	2600	2800	2660
Конденсатор	[μF]	4,0	2,0	4,0
Макс. расход воздуха	[м³/ч]	636	795	950
Мин./Макс. температура воздуха	[°C]	-40\75	-40\75	-40\85
Вес	[кг]	6,7	6,7	7,6
Электрическая схема		No. 2	No. 1	No. 1
Класс защиты:	мотор	IP-44	IP-44	IP-44
	клеменная коробка	IP-54	IP-54	IP-54
Соответствует ERP		2016	2018	2018



### Электрическая схема No. 1

YE/GN - зеленый-желтый  
 BK - черный  
 RD - красный  
 BU - синий  
 BN - коричневый



### Электрическая схема No. 2

YE/GN - зеленый-желтый  
 BK - черный  
 RD - красный  
 BU - синий  
 BN - коричневый

